

## Neumáticos agrícolas VF TractorMaster Hybrid

- › La tecnología VF permite un 40 % más de carga con la misma presión o un 40 % menos presión para la misma carga que los neumáticos convencionales.
- › El sensor de neumáticos integrado informa constantemente sobre la presión de inflado y la temperatura y garantiza la máxima duración de los neumáticos con la presión correcta.
- › El innovador diseño de la banda de rodadura asegura el mayor kilometraje y comodidad en la carretera, así como alta tracción y eficiencia de combustible en el campo.

### Aplicación

El VF TractorMaster Hybrid está específicamente desarrollado para ayudar a las explotaciones agrícolas en sus trabajos. Gracias al diseño de su banda de rodadura, es especialmente adecuado para un uso en carreteras, además de reducir los daños en aplicaciones en pastos.



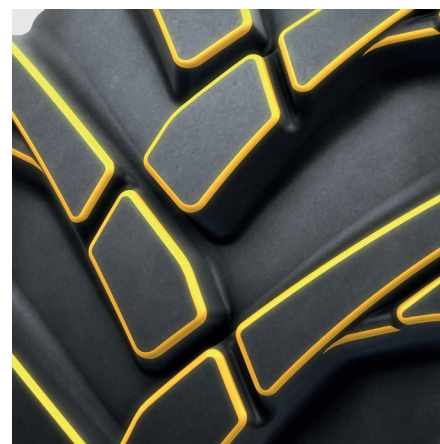
### Superficie de los tacos más ancha

Innovador diseño de la banda de rodadura con una superficie de tacos un 30 % más ancha que los neumáticos convencionales para un alto kilometraje en la carretera y una buena tracción en suelos normales y duros.



### Banda central de bloques

Los bloques diseccionados de la banda central aseguran una buena capacidad de adaptación a la superficie y reducen el ruido y la vibración, especialmente útil para trayectos largos en carreteras.



### Tacos redondeados

Los tacos redondeados reducen los cortes provocados por raíces en las aplicaciones en pastos y minimizan el patinaje en suelos arenosos para un menor consumo de combustible.

Dimensión IC/SSY	Ancho de llanta	Ancho de sección (mm)	Diámetro total (mm)	Radio estático de carga (mm)	Circunferencia de rodadura (mm)	Radio de código de velocidad	Capacidad de carga (kg) según la presión (bar)								Velocidad (km/h)
							0.4	0.6	0.8	1.0	1.2	1.4	1.6	2.0	
<b>Neumático avanzado</b>															
<b>30 pulgadas</b>							<b>0.4</b>	<b>0.6</b>	<b>0.8</b>	<b>1.0</b>	<b>1.2</b>	<b>1.4</b>	<b>1.6</b>	<b>2.0</b>	<b>2.4</b>
VF 600/70R30 NRO	21	633*	1636*	701	4772	750				3470	3895	4325	4750	5150	70
168D/165E	20	623*							3295	3760	4225	4685	5150	5600	≤ 65
	18	603*					2320	2835	3295	3760	4225	4685	5150	5600	≤ 30
<b>42 pulgadas</b>							<b>0.4</b>	<b>0.6</b>	<b>0.8</b>	<b>1.0</b>	<b>1.2</b>	<b>1.4</b>	<b>1.6</b>	<b>2.0</b>	<b>2.4</b>
VF 710/70R42	25	750*	2101*	912	6165	975				5185	5820	6460	7100	7750	70
182D/179E	24	740*							4960	5660	6355	7055	7750	8500	≤ 65
	23	730*					3490	4265	4960	5660	6355	7055	7750	8500	≤ 30

Las especificaciones pueden cambiarse sin previo aviso.

Para más información técnica, consulta la hoja de datos.

Para detalles sobre disponibilidad del producto, por favor, contacta con tu distribuidor local.

**Continental Tires España S.L.U** | Commercial Specialty Tires

Avda. de Castilla, 2 | Parque Empresarial San Fernando | Edificio Múnich | Planta 1ª B-C | 28830 San Fernando de Henares (Madrid) | Tel.: 916 603 600 | Tel. Pedidos: 902 555 950 | [www.continental-industrial.es](http://www.continental-industrial.es)