

GENERATION 3. DRIVEN BY YOUR NEEDS.

Datos técnicos y recomendaciones de inflado

Dimensiones	Códigos operativos				Etiqueta europea			Llanta		Medidas del neumático						Capacidad de carga (kg) por eje según presión de inflado ³⁾ (bar) (psi)							
	Modelo	Índice de carga/velocidad ¹⁾	PR	Código de velocidad y velocidad de referencia (km/h)	TT ²⁾ TL ²⁾	Resistenc. rodadura	Agarre en mojado	Ruido ext. rodadura (db)	Ancho llanta	Distancia entre centros de llanta	Valores máximos estándar en servicio		Valor real		Radio estático	Circunf. rodada	Índice de carga	Montaje					
											Ancho	Exterior-Ø	Ancho + 1%	Exterior-Ø ± 1%									± 1.5%
315/60 R 22.5	Conti Urban HA3 M+S	152/148 J	16	J 100	TL	C	B	◀ 70	9.00	344	318	966	305	950	442	2880	152	S	6135	6460	6780	7100	
									9.75	352	326	966	313	950	442	2880	148	D	10885	11465	12035	12600	
275/70 R 22.5	Conti Urban HA3 M+S	150/145 J (152/148 E)	16	J 100 (E 70)	TL	D	B	◀ 70	7.50	303	279	974	267	961	447	2920	152	S	6135	6460	6780	7100	
									8.25	311	287	974	275	961	447	2920	150	S	5790	6095	6400	6700	
																		148	D	10885	11465	12035	12600
																		145	D	10025	10555	11080	11600
	Conti Urban Scandinavia HA3	150/145 J (152/148 E)	16	J 100 (E 70)	TL	D	C	◀ 73															
	Conti Urban Scandinavia HD3	150/145 J (152/148 E)	16	J 100 (E 70)	TL	D	C	◀ 75															

Datos según DIN 7805/4, WdK-Guidelines 134/2, 142/2, 143/14, 143/25
 1) Índice de carga y código de velocidad en montaje sencillo/gemelado.
 2) TT = Tube Type, TL = Tubeless.
 3) Para presiones de 8.0 bar (116 psi) o superiores, use plaqueta protectora de la ranura de la válvula.



A QUIENQUIERA
QUE TRANSPORTE
POR LA CIUDAD:
Conti Urban



Conti Urban

- Máxima seguridad
- Mayor kilometraje
- Confort de marcha

07/2013

Continental Tires España, S.L.
 Avda. Castilla, 2. Parque Empresarial San Fernando de Henares
 Edificio Munich, planta 1ª B-C
 28830 San Fernando de Henares (Madrid)

www.conti-online.com/www/transporte_es_es
www.continental-corporation.com



Conti Urban

EL NEUMÁTICO RESISTENTE PARA EL TRÁFICO URBANO DEL CENTRO DE LA CIUDAD.

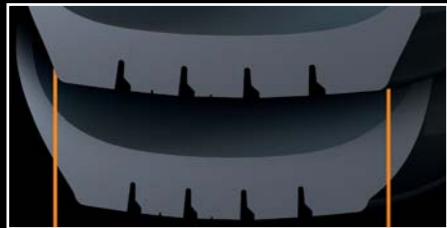
GENERACIÓN 3. DRIVEN BY YOUR NEEDS.



Conti Urban HA3

La conducción en distancias cortas por ciudad pone a prueba las prestaciones de todo tipo de neumático. Calles estrechas, bordillos, arranques y paradas continuos requieren neumáticos premium que aporten calidad y seguridad. El diseño del Conti Urban HA3 incide en esas características, proporcionando mayor robustez y un exclusivo diseño adecuado a los retos de la conducción urbana. Con su nuevo compuesto, específicamente desarrollado para uso urbano, y su optimizada proporción de vacío, combinado con un 20% más de espesor en el flanco, el Conti Urban HA3 consigue hasta un 20% más de kilometraje y disminuye el consumo en un 2%*, proporcionando seguridad a la sociedad.

Características destacadas



Ejemplo: mayor ancho de banda de rodadura

Máxima seguridad

- La mayor anchura del dibujo asegura una gran estabilidad en curva bajo condiciones urbanas de conducción
- Alta densidad de laminillas entrelazadas que proporcionan excelente agarre sobre mojado
- Uso para todas las estaciones (M+S) con altas prestaciones en carreteras secas y mojadas



Ejemplo: mayor densidad de hilos metálicos en la carcasa

Aumento de la duración

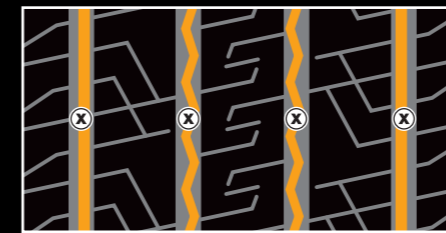
- Mayor densidad de hilos metálicos en la carcasa, con lo que se consigue aumentar la resistencia a los impactos contra los bordillos
- Aumento de la densidad de los flancos para conseguir mayor protección

Más características técnicas

- El perfil específicamente diseñado del nuevo neumático de autobús urbano mejora la resistencia, al mismo tiempo que el patrón de desgaste
- Aumento del volumen de la banda de rodadura con un compuesto de alta resistencia a la abrasión
- Nuevos indicadores para el reesculturado
Beneficios: el aumento de la vida útil del neumático consigue reducir los costes a largo plazo
- Tecnología de laminillas escalonadas, que reducen la rumorosidad y optimizan la secuencia de paso
Beneficio: conducción más silenciosa y aumento del confort de marcha
- Carcasa de gran duración para un recauchutado premium
- Recomendaciones de recauchutado en el flanco según los estándares de ContiLifeCycle para un pulido preciso del perfil
Beneficio: una óptima recauchutabilidad favorece la eficiencia operativa

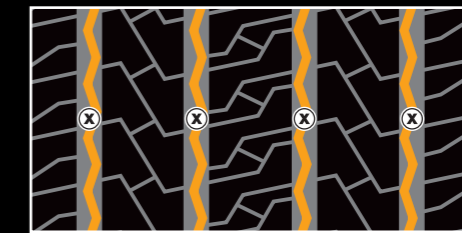
Recomendaciones para el reesculturado

Conti Urban HA3



Dimensión	Profundidad (mm)	Anchura (mm)
275/70 R 22.5	3.5	A:9-10 B:7-8

Conti Urban HA3 M+S



Dimensión	Profundidad (mm)	Anchura (mm)
315/60 R 22.5	3.5	6-7
275/70 R 22.5	3.5	6-7

* En comparación con el HSU1 M+S.